

## [가산 우림]

5500/550

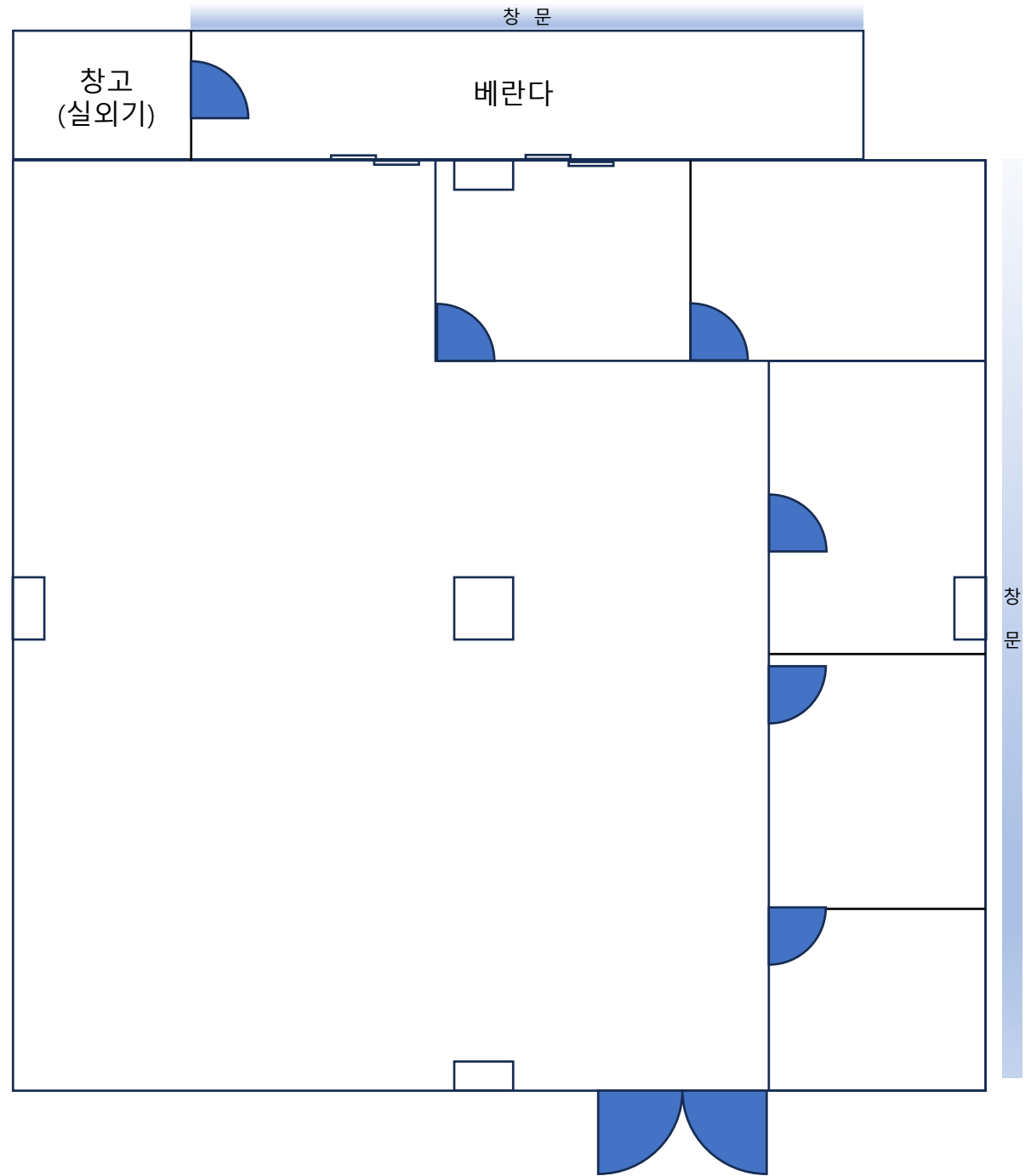
/ 15층 /

3곳 중 가장 시설이 낙우됨

공조시설 + 시스템 에어컨 있음

외부로 난 창이 4면 중 2면에 있음

지하철과 바로 연결되어 있음



## [독산 우림]

4200/420

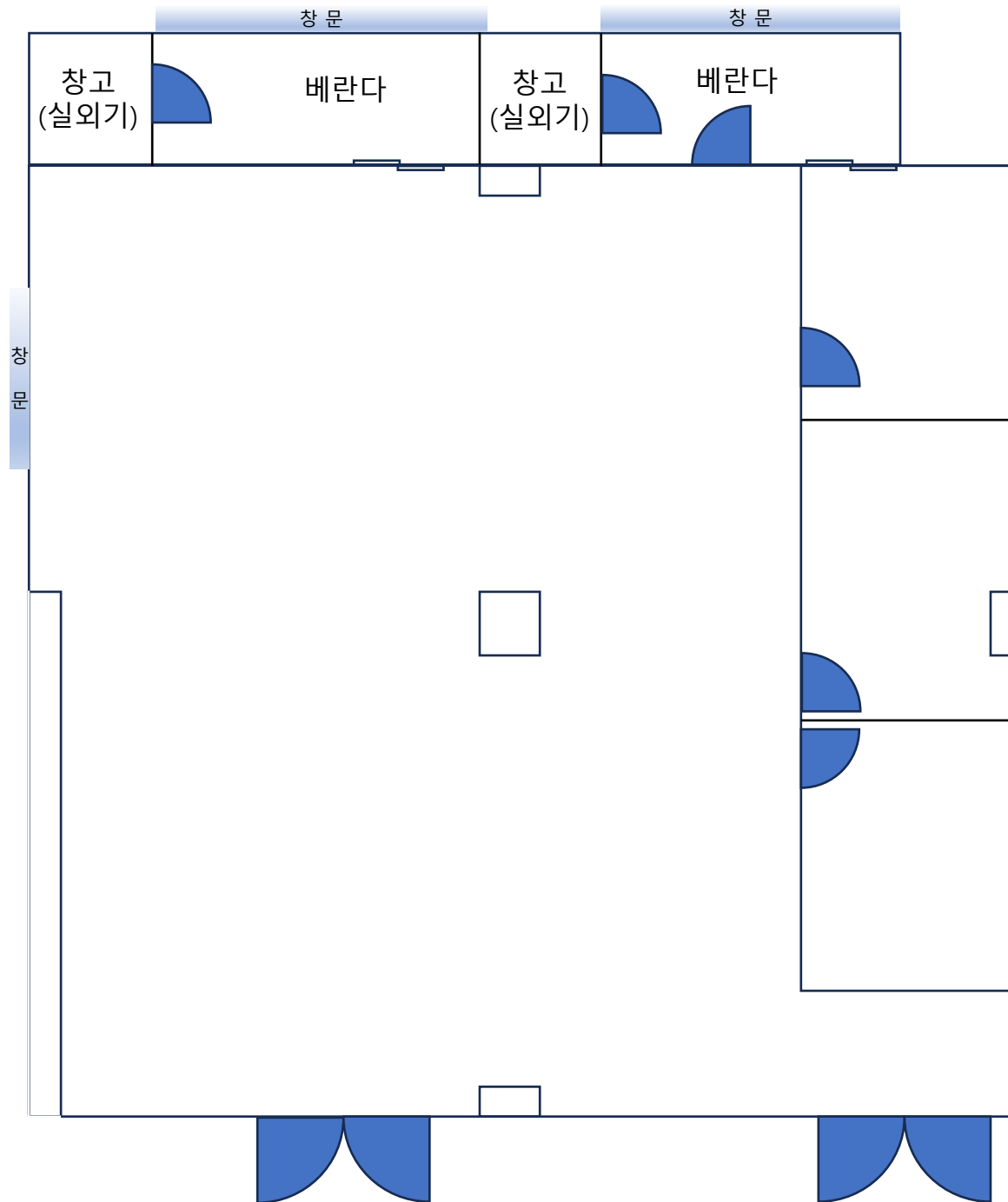
서향 / 12층 / 전용 82평

3곳 중 가장 깨끗하고 밝음

공조시설만 있음 (시스템 에어컨 없음)

외부로 난 창이 가장 적음, 4면중 1면과 1/4면 창이 있음

지하철과 바로 연결되어 있음



## [가산 ACE]

4500/450

북동향

6층

3곳 중 청결도나 사무실 밝기가 중간

공조시설 + 시스템 에어컨 있음

외부로 난 창이 가장 많음, 4면중 2면 + 1/2 면에 창이 있음  
단 창 옆으로 철로가 지나감

지하철 역과 2블럭 떨어져 있음

